



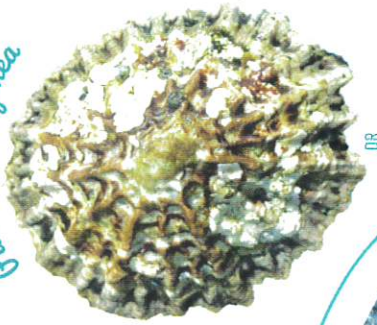
*Patella rustica*



*Patella coarctata*



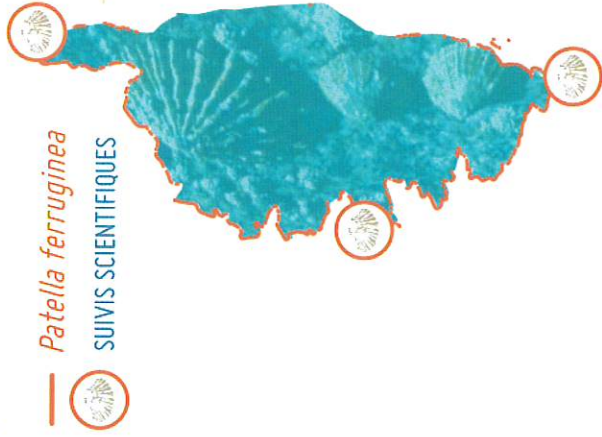
*Patella ferruginea*



*Patella ulysiponensis*



# Répartition géographique



POUR PLUS D'INFORMATIONS

Office de l'Environnement de la Corse

14, Avenue Jean Nicoli,  
20250 Corte

Tél : 04.95.45.04.00 Fax: 04.95.45.04.01

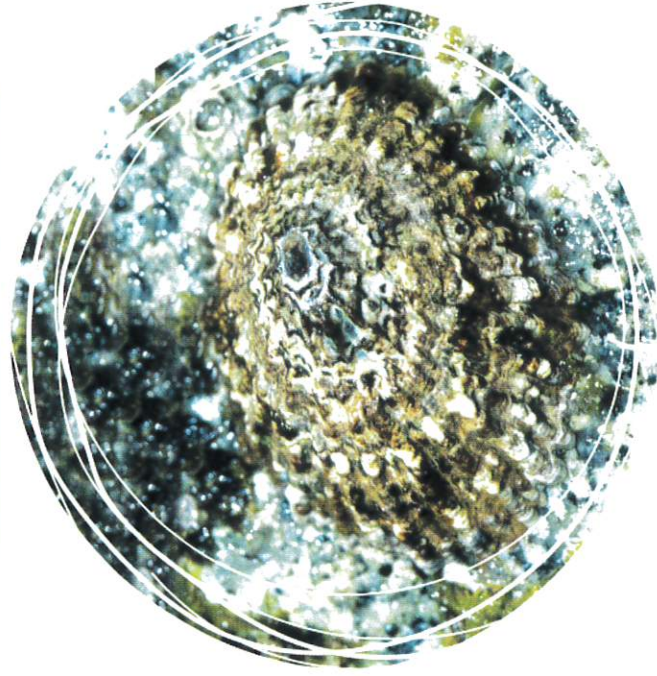
[www.oec.fr](http://www.oec.fr)

DREAL de Corse

19, Cours Napoléon, CS 10006  
20704 AJACCIO Cedex 9

Tél : 04.95.51.79.70 Fax: 04.95.51.79.89

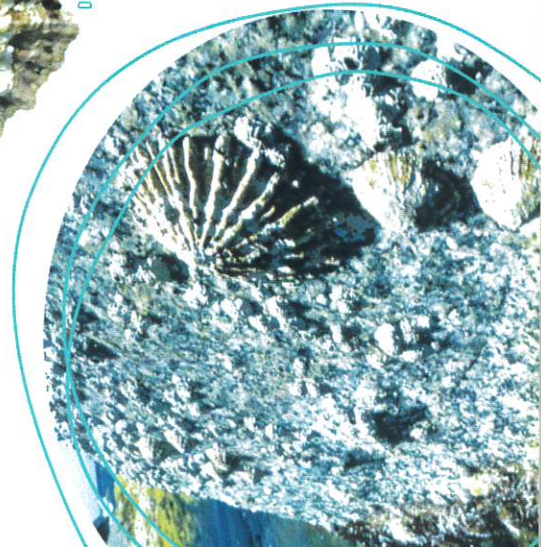
[www.corse.developpement-durable.gouv.fr](http://www.corse.developpement-durable.gouv.fr)



# La patelle ferrugineuse en Corse

UNE ESPÈCE PROTÉGÉE

SUR  
LES  
ROCHERS







## Qui est-elle?

*Patella ferruginea* est un des mollusques marins les plus menacés en Méditerranée.

Sa coquille conique est particulièrement épaisse et possède de grandes côtes radiales très marquées. Avec un diamètre pouvant aller jusqu'à 10 cm, c'est la plus grande patelle de Méditerranée.

Elle vit fixée sur les rochers particulièrement difficiles d'accès et bien exposés à la fois au vent et aux vagues.

Les plus grands individus pourraient vivre jusqu'à l'âge de **30 ans**!

Grâce à une bonne gestion des sites naturels et contrairement au reste de la Méditerranée où son aire de répartition diminue constamment, la patelle ferrugineuse est particulièrement bien représentée tout autour de l'île.

La Corse représente ainsi un réservoir de population, important pour sa conservation à l'échelle de son aire de répartition.



## What is it?

*Patella ferruginea* is one of the most threatened sea molluscs in the Mediterranean.

Its cone-shaped shell is particularly thick and has strongly marked radial sides. With a diameter which can be as large as 10 centimetres, it is the largest Mediterranean limpet.

It lives attached to rocks which are particularly difficult to access and well exposed to both wind and rain.

The largest specimens can live to **30 years**!

With effective management of natural sites and unlike certain Mediterranean sites whose size is reducing constantly, *Patella ferruginea* are particularly well represented around the island.

Therefore Corsica is a population reservoir, which is important for conservation throughout the area where it is represented.



## Cosa è?

La *Patella ferruginea* è uno dei molluschi marini fra i più minacciati del Mediterraneo.

La sua conchiglia di forma conica è particolarmente spessa ed è solcata da coste radiali molto pronunciate.

Con un diametro che può raggiungere anche i 10 centimetri, è la patella più grande del Mediterraneo.

Vive attaccata alle rocce difficilmente accessibili e ben esposte sia al vento che alle maree.

Gli esemplari più grandi possono vivere fino a **30 anni**!

Grazie ad una buona gestione dei siti naturali e diversamente da ciò che accade in alcune aree del Mediterraneo, dove le sue zone di distribuzione diminuiscono senza sosta, la *Patella ferruginea* è particolarmente ben rappresentata lungo tutte le aree attorno all'isola.

La Corsica ne costituisce quindi un bacino di popolazione, importante ai fini della salvaguardia della specie in base alle sue zone di distribuzione.

